

Sicherer Ausweg.

Orientierung durch Pläne und Grafiken.

Orientierung im Brandfall. Grafiken als Wegweiser.

Sicherheitsgrafiken geben Menschen im Gebäude schnelle Orientierung, zeigen den nächsten Weg zum sicheren Sammelplatz und informieren über Brandschutzeinrichtungen wie Handmelder für die Alarmierung, Wandhydranten oder Feuerlöscher.

Gleichzeitig vermitteln sie Einsatzkräften einen detaillierten Überblick über die örtlichen Gegebenheiten. So helfen sie, Leben zu retten und Sachwerte nachhaltig zu schützen. Sie sind ein wichtiger Bestandteil im vorbeugenden Brandschutz.

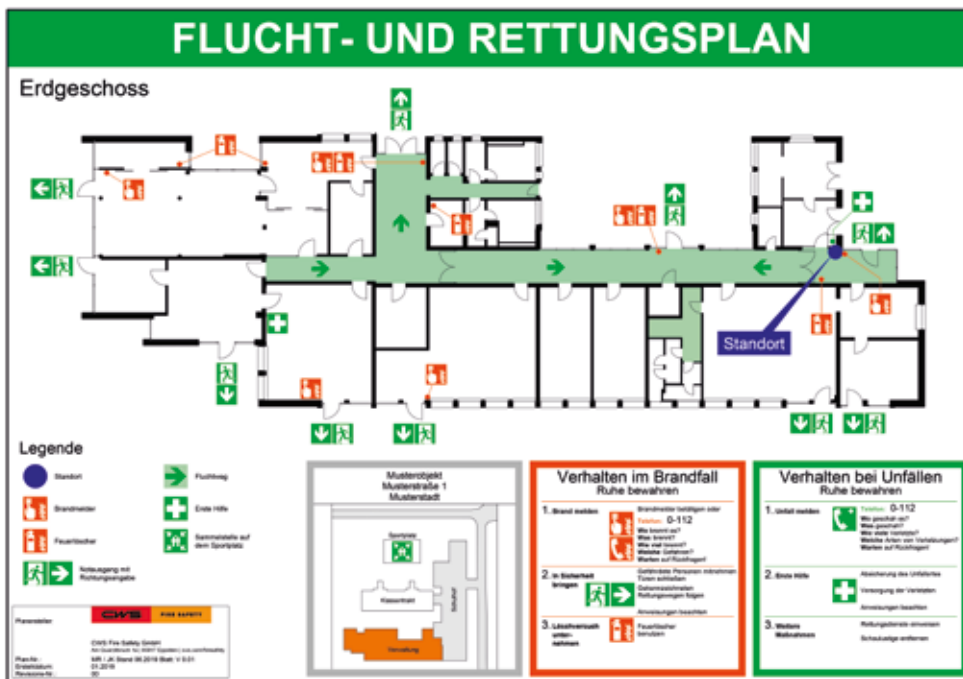
Sicherheitsgrafiken unterliegen verschiedenen, oftmals auch regionalen Vorschriften, Gesetzen und Verordnungen. So gilt beispielsweise für Flucht-

und Rettungspläne die DIN ISO 23601 und der § 4 der Arbeitsstättenverordnung. Die Erstellung von Feuerwehrplänen ist hingegen nach DIN 14095 geregelt und beinhaltet einen zweijährigen verpflichtenden Wartungszyklus.

CWS Fire Safety ist die Brandschutzlösung aus der CWS-Gruppe und bietet Ihnen vorbeugenden Brandschutz aus einer Hand. Mithilfe unserer deutschlandweit ansässigen Fachplaner analysieren wir gemeinsam mit Ihnen die Gegebenheiten. Anschließend entwickeln wir die Pläne entsprechend den rechtlichen und regionalen Vorgaben.



Schnelle Orientierung. Flucht- und Rettungsplan.



Flucht- und Rettungspläne können Leben retten. Sie erleichtern die Orientierung in Gefahrenfällen, indem sie durch eine vereinfachte Gebäudeskizze den Betroffenen schnell einen Weg ins Freie oder zu anderen lebensrettenden Orten weisen. So sind sie als Bestandteil des Brandschutzkonzeptes in öffentlichen Bereichen wie auch an Arbeitsplätzen gut sichtbar und dauerhaft anzubringen.

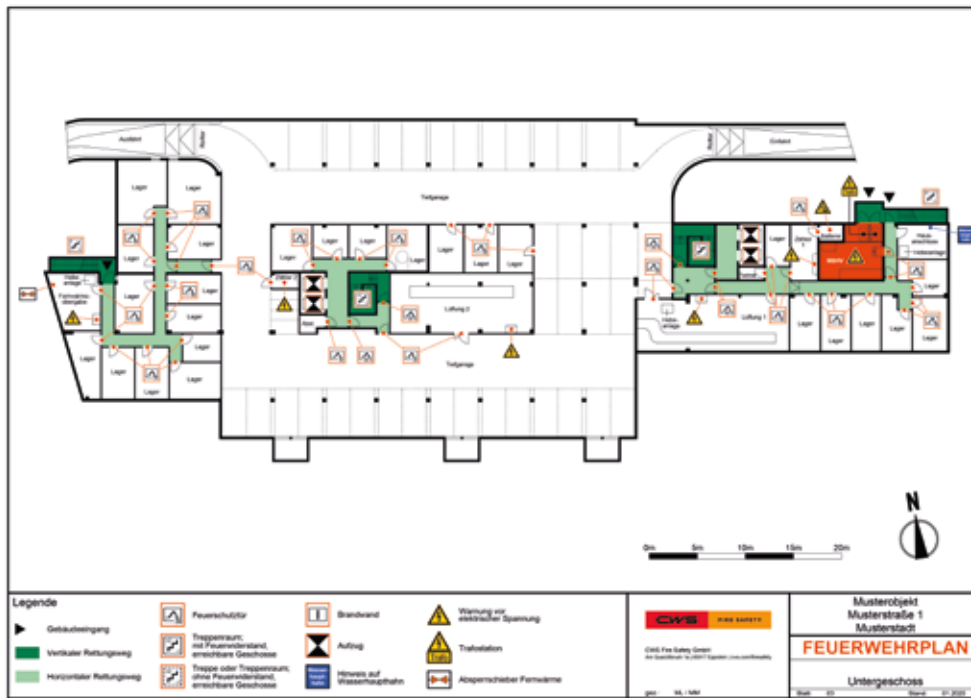
Darüber hinaus besteht eine gesetzliche Verpflichtung zur Anbringung von Flucht- und Rettungsplänen gemäß § 4 der Arbeitsstättenverordnung sowie ASR A1.3 und A2.3 (Technische Regeln für Arbeitsstätten). Zudem müssen Rettungspläne klar gestaltet sein. So bestimmt die DIN ISO 23601 Inhalte, Farben, Sicherheitszeichen, Maßstab sowie Größe von Buchstaben und Elementen.

Ergänzt wird die Norm durch DIN EN ISO 7010, welche die zu verwendenden Sicherheitszeichen festlegt.

Des Weiteren müssen Flucht- und Rettungspläne stets aktuell und in regelmäßigen Zeitabständen überprüft und aktualisiert werden. Die Zeitabstände sind eigenverantwortlich unter Berücksichtigung rechtlicher und technischer Änderungen mit dem Dienstleister zu bestimmen.

Mithilfe unserer Experten fügen wir für Sie die komplexen Vorgaben zu einem rechtssicheren Flucht- und Rettungsplan zusammen.

Übersicht für die 112. Feuerwehrplan.



Feuerwehrpläne dienen Einsatzkräften als Lagebeurteilung und liefern wichtige Informationen, die eine rasche Orientierung innerhalb und außerhalb eines Gebäudes ermöglichen. Sie geben Aufschluss über Zugangswege, Brandschutz- und Löscheinrichtungen sowie Gefahrenschwerpunkte. Feuerwehrpläne tragen damit dazu bei, Menschenleben zu retten wie auch Sach- und Umweltschäden zu begrenzen.

Dabei unterliegen sie den Vorgaben der DIN 14095. Darüber hinaus müssen sie stets dem aktuellen Stand entsprechen und spätestens alle 2 Jahre von einer sachkundigen Person geprüft werden. Zusätzlich müssen sie mit der zuständigen Brandschutzdienststelle abgestimmt werden.

Unsere Experten erstellen für Sie unter Beachtung der DIN 14095 und landkreisspezifischer Vorschriften auf Ihre Gebäude zugeschnittene Feuerwehrpläne. Dabei berücksichtigen wir die von der jeweiligen Brandschutzbehörde geforderten Gestaltungsvorgaben und sorgen für eine fortlaufende Aktualisierung Ihrer Planzeichnungen.

Wegweiser für Einsatzkräfte. Feuerwehrlaufkarten.



Feuerwehrlaufkarten unterstützen im Brandfall die Feuerwehr bei einer schnellen Lokalisierung des Brandortes, aufgrund der Alarmierung durch die Brandmeldeanlage. Zudem ermöglichen sie eine bessere Orientierung in baulichen Anlagen und geben Aufschluss über: Gebäudegrundrisse, Laufwege zu der ausgelösten Meldegruppe, Feuerwehrschlüsseldepots, Gebäudezugänge und den Standort der Brandmeldezentrale.

Im Zuge dessen sind Feuerwehrlaufkarten griffbereit in einem Aufbewahrungskasten an der Brandmeldezentrale bzw. in der Nähe der Brandmeldeanlage aufzubewahren. Zudem sind sie in gewerblichen und öffentlichen Einrichtungen Voraussetzung zur Aufschaltung einer Brandmeldeanlage.

CWS Fire Safety erstellt für Sie unter Berücksichtigung der DIN 14675 und den Vorgaben der lokalen Feuerwehr objektspezifische Feuerwehrlaufkarten.

Sicherheit für Ihre Gäste. Bestuhlungspläne.



Bestuhlungspläne werden durch die Versammlungsstättenverordnung (VStättVO) oder die Versammlungsstättenrichtlinie (VStättR) der Bundesländer für bestimmte Veranstaltungsräumlichkeiten, die mehr als 200 Personen fassen, vorgeschrieben. Hintergrund ist es, Veranstaltern eine Vorgabe der gesetzlich möglichen Bestuhlung in verschiedenen Varianten unter Einhaltung der erforderlichen Rettungswege zu geben.

Verlassen Sie sich bei der Erstellung eines Bestuhlungsplans auf unsere qualifizierten Spezialisten, die mit den unterschiedlichen gesetzlichen Vorschriften, verschiedenen Bestuhlungsarten (wie Theaterbestuhlung oder Bankettbestuhlung), Anforderungen an Rollstuhlplätze, Notausgänge und Rettungswege intensiv vertraut sind.

Nach eingehender messtechnischer Analyse der Räumlichkeiten ermitteln wir das für Sie ideale Bestuhlungskonzept und übernehmen die Abstimmung und Genehmigung mit der Brandschutzbehörde.

Sicherheit auf einen Blick. Pläne für alle Fälle.



Erhöhen Sie den Schutz Ihrer Mitarbeiter, Bewohner und Besucher durch ergänzende Brandschutzpläne und sorgen Sie für die Erfüllung der Anforderungen aus gesetzlichen Auflagen bzw. der Baugenehmigung. Wir fertigen für Sie neben klassischen Sicherheitsgrafiken auch diverse Sonderpläne an.

Weitere Pläne für Ihre Sicherheit.

- Löschwasserrückhaltepläne
- Abwasser-/Leitungspläne
- Hydrantenpläne
- Sprinklerpläne
- Gefahrenabwehrpläne

Alles aus einer Hand.

Darüber hinaus bieten wir Ihnen ein umfangreiches Sortiment an Zubehör. Dazu zählen die Fluchtwegbeschilderung, Sicherheitsbeleuchtung oder Feuerwehrlaufkartenkästen. Dabei erfüllen wir die strengen Anforderungen der aktuellen Norm ISO 7010.

Wir beraten Sie gerne über das reine Angebot von Sicherheitsgrafiken hinaus und planen als zertifizierter Anbieter moderner Brandschutzanlagen Ihre umfangreichen Sicherheitsleitsysteme.

Individuelle Pläne für Sie. Aktuell und kompetent.



Unser Service reicht vom Entwurf bis zur Montage. Unsere Profis fertigen die Rettungspläne erst nach einer ausführlichen Ortsbegehung. So ist gewährleistet, dass jeder Rettungsplan den Vorschriften und der Örtlichkeit entspricht. Feuerwehrpläne stimmen wir bis zur Genehmigung mit den zuständigen Behörden ab.

Wir digitalisieren und vektorisieren Ihre Grundrisse. Unsere eigene Entwicklungsabteilung entwirft und optimiert unterschiedlichste Arten von Rettungsplänen.

Nachträgliche Aktualisierungen sind als Serviceleistung jederzeit möglich. Auf Wunsch erhalten Sie den Flucht- und Rettungswegplan in digitalisierter Form, als hochwertigen Farbausdruck, laminiert oder gerahmt.

Was uns einzigartig macht. Und besser.

Hohe Expertise.

Die hausinternen CAD-Abteilungen können jegliche Sicherheitspläne entsprechend Ihren Gegebenheiten sowie gesetzlichen und regionalen Vorschriften regelkonform umsetzen. Grundlage bildet hierbei stets eine Ortsbegehung und ein ausführliches Beratungsgespräch.

Umfassendes Produkt- und Serviceangebot.

Wir erstellen für Sie jede Art von Plänen und bieten zudem umfangreiches Zubehör für ein ganzheitliches Sicherheitsleitsystem. Wir beraten Sie, erstellen die Pläne, bringen Pläne und Kennzeichen an und führen auf Wunsch die regelmäßige Prüfung Ihrer Pläne aus. Hierzu zählt auch die Abstimmung und Endabnahme mit den zuständigen Behörden. Somit erhalten Sie alles aus einer Hand.

Digitale und professionelle Dokumentation.

In digitaler Form werden alle Prüfprotokolle wie auch Ihre individuellen Sicherheitsgrafiken zur Verfügung gestellt. So gewährleisten wir die Nachweispflicht und Aktualität Ihrer Pläne. Darüber hinaus können Ihre digitalen Pläne einfach und schnell, bspw. bei baulichen Veränderungen, aktualisiert werden.



Bundesweites Netzwerk.

Ein deutschlandweit wachsendes Netzwerk ermöglicht ausführliche Ortsbegehungen. Zudem verfügen unsere Fachexperten über die notwendigen Ortskenntnisse, das heißt über regionale Vorschriften im Bereich der Sicherheitsgrafiken.

Kundennähe vor Ort.

Für alle Brandschutzeinrichtungen stellen wir feste regionale Ansprechpartner. So sind wir schnell vor Ort und stellen eine reibungslose Abwicklung sicher, um Ihre individuellen Sicherheitsgrafiken einfach, schnell und zuverlässig zu erstellen.

Wir sind Ihr Brandschutz. Alles aus einer Hand.

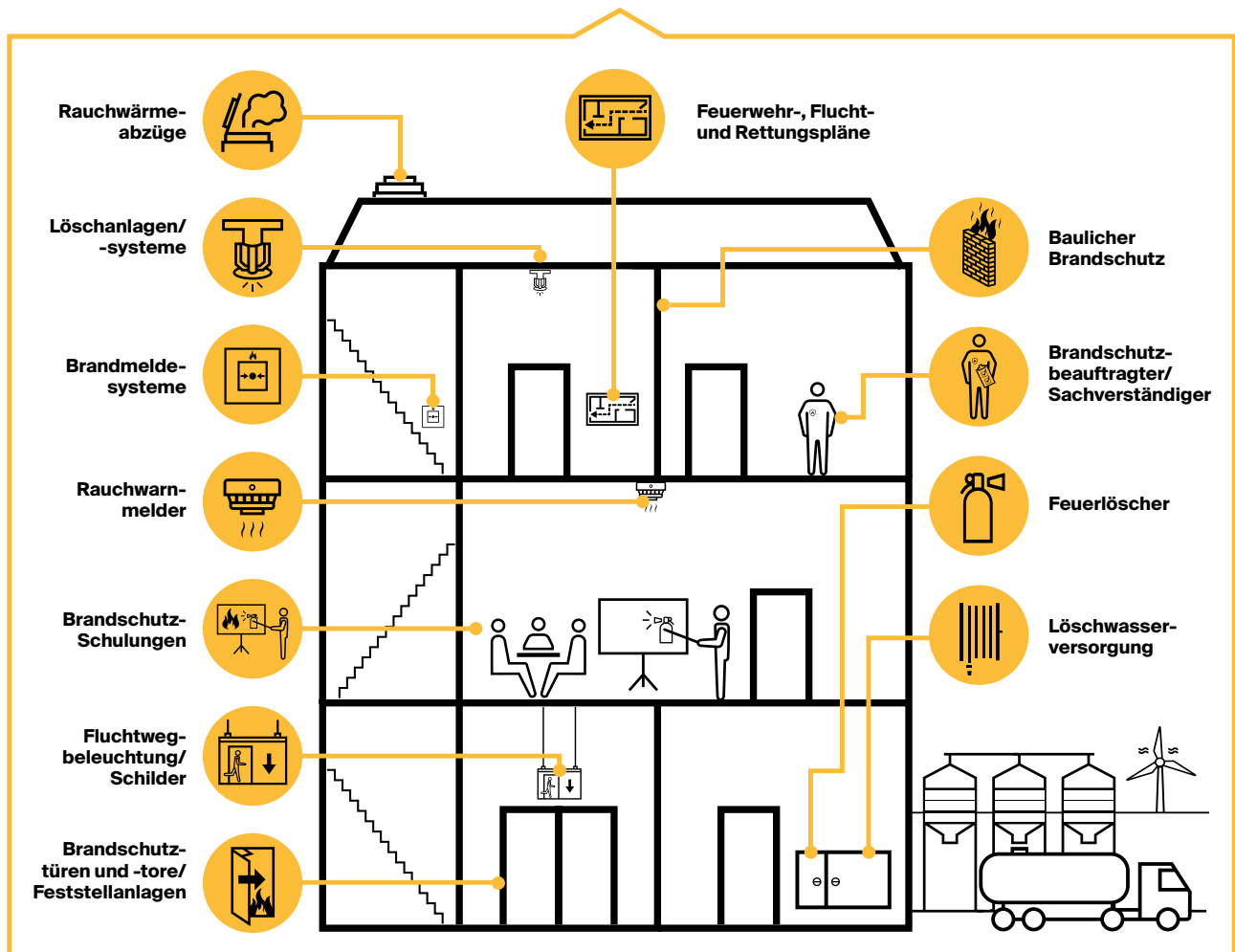
CWS Fire Safety ist die deutschlandweite Brand-
schutzlösung aus der CWS-Gruppe. Wir beraten
Sie nachhaltig und fachlich auf Basis Ihrer individu-
ellen Situation für einen sicheren Brandschutz.
Wir sorgen dafür, dass Brandschutzanforderungen
eingehalten werden. Mit unserer gebündelten Fach-
expertise bieten wir Ihnen eine komplette Brand-
schutzlösung.

Durch digitale Prozesse und Dokumentationen
sorgen wir für einen standortübergreifenden hohen
Standard und geben Ihnen die Transparenz, um alle
Brandschutzeinrichtungen unter Kontrolle zu behal-
ten – egal wie viele Standorte vorhanden sind.

Unsere Kunden dürfen von uns **Sorgfalt**, hohe
Beratungskompetenz und **Zuverlässigkeit**
erwarten.

Brandschutz-Komplettservice

Beratung + Planung + Konzeption + Installation + Abnahme + Wartung + Reparatur



**Ihren persönlichen Ansprechpartner der Niederlassung finden Sie unter:
cws.com/firesafety**

CWS Fire Safety GmbH
Franz-Haniel-Platz 1b
47119 Duisburg

cws.com/firesafety